

Blodspor - en flott aktivitet for hund og eier!

Collien elsker å få utfordringer og oppgaver sammen med sin eier. Allerede fra valpestadiet er nesen et viktig sanseorgan for hunden. De bruker mye luktesansen i det daglige. Nesearbeid er helt naturlig for hunden - og de elsker det!!

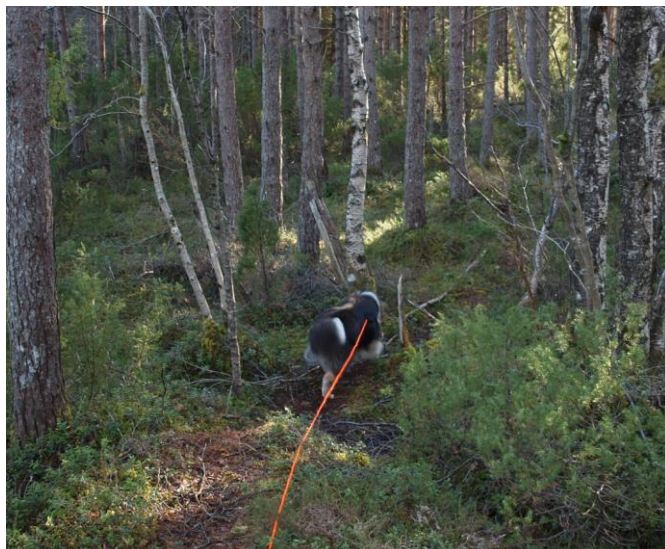
For å stimulere hunden til søksarbeid begynner dere helt enkelt.

Hunden / valpen kan gjerne begynne med go`bit søk, legg ut velduftende go`biter i stuen, hagen og i skogen. La hunden finne go`bitene uten hjelp fra deg, kun ved hjelp av luktesansen sin.

De første små sporene kan lages ved å bruke en nylonstrømpe fylt med våtfor, som slepes bortover bakken, hunden kan også følge fotsporene dine, hvor du legger en liten go`bit i noen av fotavtrykkene dine - og noe ekstra godt på sporslutt.

Leverpostei utblandet i blod når den skal introduseres til blod. Mye en kan gjøre for å stimulere luktesansen til hunden, bare kreativiteten din setter grenser. Gi mye ros og øk vanskelighetsgraden gradvis! Hunden skal alltid lykkes og dette er bare moro!!

Det finnes blodsporkurs over hele landet, ta kontakt med din lokale hundeklubb og hør om de skal arrangere kurs i nærheten.



HVORDAN KOMME I GANG MED BLODSPOR:



Til blodspor trenger du:

Sporsele, sporline (10m.), Blod (storfe blod fra slakteren eller matblod fra butikken),

En drikkeflaske som har et lite hull i toppen som du bruker for å dryppe bloddråper med, du kan også stemple blodsporene, da trenger du en pinne med en liten svamp på enden og en liten bøtte med blod, du stempler da blodet i bakken.

Merkebånd, så du vet hvor sporet går. Noe godt til sporslutt - det trenger ikke være en elgskank. Du kan også bruke noe hunden din elsker - griseøre/tørket strupe el.

LEGG SPOR:

I starten av sporet skal det være ett oppspark av marken som dynkes i litt blod - det er sporstart, Derfra drypper du blod i fotavtrykkene dine eller hver meter. (Ikke tråkk i blodet.)

Det skal også være et sårleie i sporet, såleie er ett oppspark av marken med litt ekstra blod - som hunden skal undersøke grundig. I begynnelsen må sporet være kort ca. 50-70m. Enkelt - rett frem, la sporet følge den naturlige vegetasjonen.

Liggetiden av sporet bør ikke være lenge første gangen, 30 min. holder. Det er lurt å ha vinden i ryggen, da går nesene ned. Nå du har lagt sporet, gå en stor bue rundt sporet og tilbake, så du ikke krysser sporet.

GÅ SPOR:

Ta på sporselen og sporlinen ett par meter fra sporstart, og gå mot starten. Når hunden viser interesse og snuser - Ros hunden - FLINK hund, ros rolig når den følger sporet.



Stopper det opp litt, eller hunden mister sporet, så vær tålmodig og vent å se om han/hun finner tilbake til sporet på egenhånd. Det er viktig at hunden blir selvstendig i arbeidet, men, finner han/hun ikke tilbake, må du prøve å veilede litt.

Ros hunden når han/hun er funnet tilbake og er på rett vei. Pass på farten i sporet, det skal ikke gå så veldig fort, tenk deg at en jeger eller en dommer skal kunne følge dere fremover. Hunden blir også mer spornøye om den ikke får rase fremover -hunden bestemmer retningen, men du bestemmer tempo. Ros hunden mye når den finner godsakene ved sporslutt, la hunden gnage og kose seg før du tar av selen og lina.



Senere, når hunden forstår poenget, øker du sporlengden. Øk gradvis liggetiden på sporet fra 30 min. opp til et døgn. Legg etterhvert inn vinkler i sporet. Legg inn opphold med blod i sporet, begynn gradvis med 2-3 meter uten blod.

Øk vanskelighetsgraden gradvis på sporene dere trener, ulike underlag og tren i all slags vær, men ikke gi hunden alle de nye utfordringene på en gang! Stol på hunden din og HUSK: hunden skal alltid lykkes!! :-)

Håper dere får mange flotte naturopplevelser og treninger sammen med collien deres. Nye bånd blir knyttet mellom hund og eier og blir dere «bitt av basillen» kan dere trene til konkurranser, spennende!! For å bli NVCH-norsk viltspor champion, trenger dere 3 første premier!!

LYKKE TIL :-)

KONKURANSER I BLODSPOR:

Terminliste for konkurranser finner du på NKK's hjemmeside - Informasjon hentet fra Norsk kennel klubb.

KLASSEINDELING

Alle påmeldte hunder til ordinære/faste og bevegelige blodspor - eller fersksporprøver, bedømmes etter disse regler som kun har 1-en klasse.



4. GJENNOMFØRING AV BLODSPORPRØVE.

4.1. Forutsetning og legging av spor. Et hjortevilt (elg, hjort eller rådyr) antas å være skadet. Skadestedet og fluktretningen er kjent og skal angis. På skadestedet skal det kunne anvises blod. Hundefører kan selv undersøke sporstart. Sporet skal være ca. 600 meter langt og legges med ca.0,3 liter blod jevnt fordelt over hele sporet. Sporstart, sårleie og sporslutt markeres med oppspark og ekstra blod. Sporet legges

med naturlig forløp i terrenget, slik at det danner fire vinkler (brudd i fluktretningen). To steder i sporet opphører blodingen over ca. 10 meter.

Minst ett av disse skal være i tilknytning til en vinkel, der blodoppholdet skjer i brutt fluktretning. Et sted i sporet sparkes marken opp for å markere et sårleie. Dette må ikke være i forbindelse med en vinkel. I sporslutt skal det plasseres en del av et hjortevilt som merkes med samme blod som ble brukt i sporet. Utlagt blodspor skal være minst 12 timer gammelt og være lagt ut dagen/kvelden før. Ingen merking av sporet til støtte for fører må forekomme.

Fra sporstart skal det være tydelig merking i fluktretningen så langt som man antok man kunne se dyret, men ikke lenger enn 25 meter. Sporet skal ikke legges på allerede snødekket mark.

4.2. Trekking av spor. Arrangøren kan forhåndstrekke hundene i startpuljer (forskjellige starttidspunkt). Dommer og spor trekkes puljevis på stedet.

4.3. Premiering. Det foretas kvalitetsbedømmelse, og hund som fyller kravene som er nevnt under punkt 6.1 kan tildeles:

- 1.Premie når hunden har utført et meget godt sporarbeid med bare små feil.
- 2.Premie når hunden har utført et godt sporarbeid uten betydelige feil.
- 3.Premie når hunden har utført et brukbart sporarbeid uten betydelige feil.
- 0.Premie når hunden ikke har fylt foranstående krav.

HP Hederspremie kan tildeles når hunden har utført et utmerket sporarbeide, og den ellers er tildelt 1. premie (gjelder også ved bevegelige prøver).



4.4. Bedømmelse og godkjenning.

Dommer vurderer følgende:

Hundens:

- vilje og evne til å ta sporet og følge dette.
- tempo og arbeidsmåte på sporet.
- vilje til å arbeide ved tap av sporet.
- arbeidsmåte ved tap av sporet.
- interesse for annet vilt og tamdyr.
- helhetsinntrykk.

Hunden skal føres i en minst 5 meter lang line. Den skal villig ta sporet og på en overbevisende måte følge det. Den skal spore i et tempo som er akseptabelt for en tenkt medfølgende skytter. Ved tap skal den klart markere og utrede dette. Ser fører at hunden har tap, kan han hjelpe hunden tilbake. Hunden skal markere at sporet er slutt.

Diskvalifiserende feil er:

- Manglende vilje og evne til å ta og følge sporet.
 - Hissig og/eller vimsete arbeid.
 - Halsing, høylydt piping, eller støyende framferd av hund og/eller fører.
 - Manglende evne til å utrede tap.
 - Uakseptabelt høyt tempo.
 - Hund som fører ikke har kontroll over.
 - Førerens manglende forståelse av hundens arbeid.
 - Dommer konstaterer at hund/fører ikke vet hvor sporet går.
- Prøven avbrytes straks diskvalifiserende feil er konstatert.

5. GJENNOMFØRING AV FERSKSPORPRØVE

5.1. Generelt Ved denne prøven skal hunden vise evne og vilje til å spore sammenhengende i minst en halv time på ferske spor etter hjortevilt. Prøven skal gjennomføres på bar mark, og sporet skal være minst en time gammelt.

5.2. Premiering

Arbeidet skal bedømmes ut fra følgende skala:

10-9 poeng særdeles godt arbeid.

8 poeng meget godt arbeid.

7 poeng godkjent arbeid.

6-5 poeng brukbart arbeid.

4-3 poeng måtelig arbeid, ikke helt uten verdi.

2-0 poeng dårlig arbeid, helt verdiløst.

5.3. Bedømmelse og godkjenning.

Dommer vurderer følgende:

Hundens:

- vilje og evne til å ta sporet og følge dette.
- tempo og arbeidsmåte på sporet.
- vilje til å arbeide ved tap av sporet.
- arbeidsmåte ved tap av sporet.
- interesse for annet vilt og tamdyr.
- helhetsinntrykk.

Hunden skal føres i en minst 5 meter lang line. Den skal villig ta sporet og på en overbevisende måte følge det. Den skal spore i et tempo som er akseptabelt for en tenkt medfølgende skytter. Ved tap skal den klart markere og utrede dette. Ser fører at hunden har tap, eller at hunden forfølger et ferskere spor kan han hjelpe hunden tilbake. Springen skal under enhver omstendighet fortsette på det opprinnelige dyr.

Diskvalifiserende feil er:

- Manglende vilje og evne til å ta og følge sporet.
 - Hissig og/eller vimsete arbeid.
 - Halsing, høylydt piping, eller støyende framferd av hund og/eller fører.
 - Manglende evne til å utrede tap.
 - Uakseptabelt høyt tempo.
 - Hund som fører ikke har kontroll over.
 - Førerens manglende forståelse av hundens arbeid.
 - Dommer konstaterer at hund/fører ikke vet hvor sporet går.
- Prøven avbrytes straks diskvalifiserende feil er konstatert.

For å oppnå kravet til godkjent ettersøkshund, må hunden ha oppnådd minimum 2. premie på blodsporprøve og minimum 7. poeng på fersksporprøve. Jfr. Forskrift om utøvelse av jakt og fangst pkt. 3. Instruks om prøving og godkjenning av ettersøkshund.